

# Selbstbestimmt wohnen und leben mit Demenz – wie kann Digitalisierung unterstützen?

**Alzheimer Gesellschaft Baden-Württemberg e.V.**

Thomas Heine    Kirsten Heiland

**Landeskompetenzzentrum Pflege & Digitalisierung**

Baden-Württemberg



**Pflege**  
**Digital@BW**

**Landeskompetenzzentrum**  
Pflege & Digitalisierung BW 

Eine Initiative des



**Baden-Württemberg**

MINISTERIUM FÜR SOZIALES, GESUNDHEIT UND INTEGRATION

# Ausgangslage

Herausforderungen in Baden-Württemberg

Pflege

Digital@BW

Landeskompetenzzentrum  
Pflege & Digitalisierung BW 

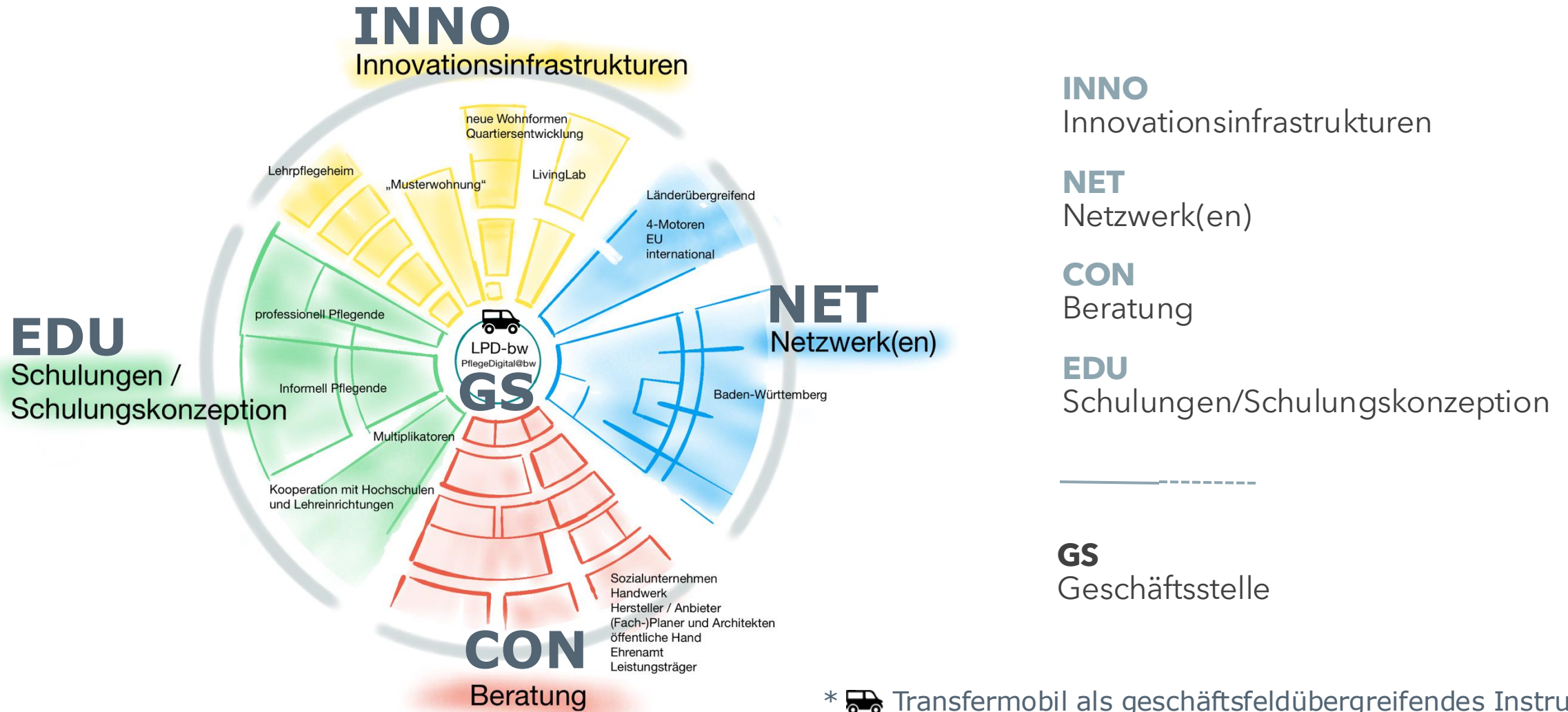
Wie kann eine qualitativ hochwertige langzeitpflegerische Versorgung in Baden-Württemberg gesichert und unterstützt werden?



Digitalisierung als ein unterstützender Lösungsansatz

# Was macht PflegeDigital@BW

Unsere vier Geschäftsfelder



# Digitalisierung und technische Unterstützungssysteme im Alter



Pflege

Digital@BW

Landeskompetenzzentrum  
Pflege & Digitalisierung BW 

# Versorgung von Pflegebedürftigen in Baden-Württemberg

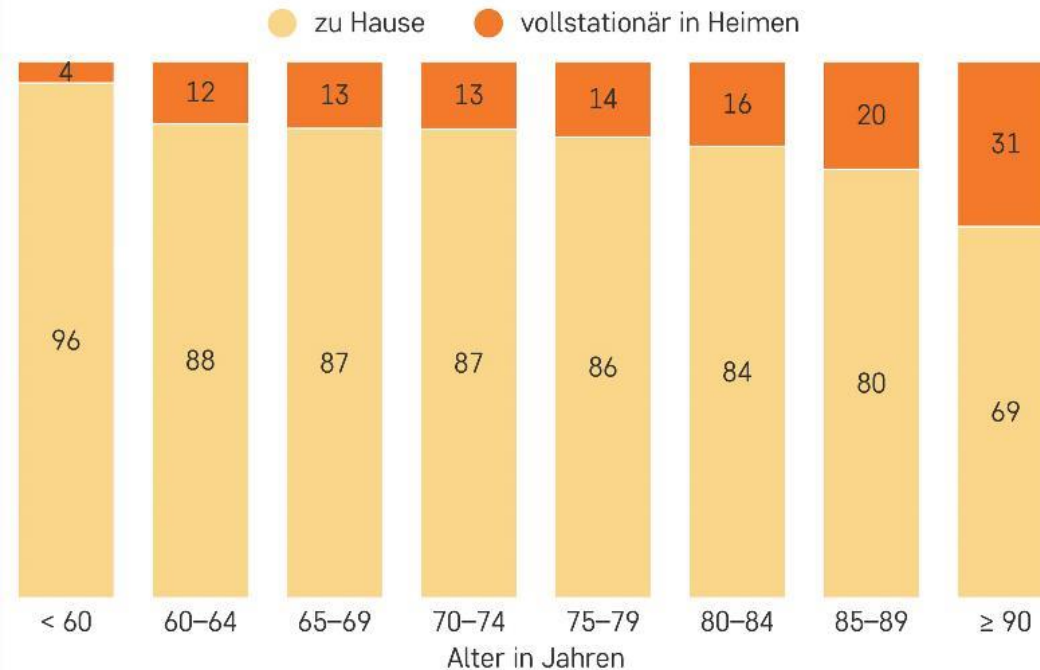
Pflege

Digital@BW

Landeskompetenzzentrum  
Pflege & Digitalisierung BW

## Versorgung von Pflegebedürftigen

Pflegebedürftige nach Art der Versorgung (Anteile in Prozent), 2021

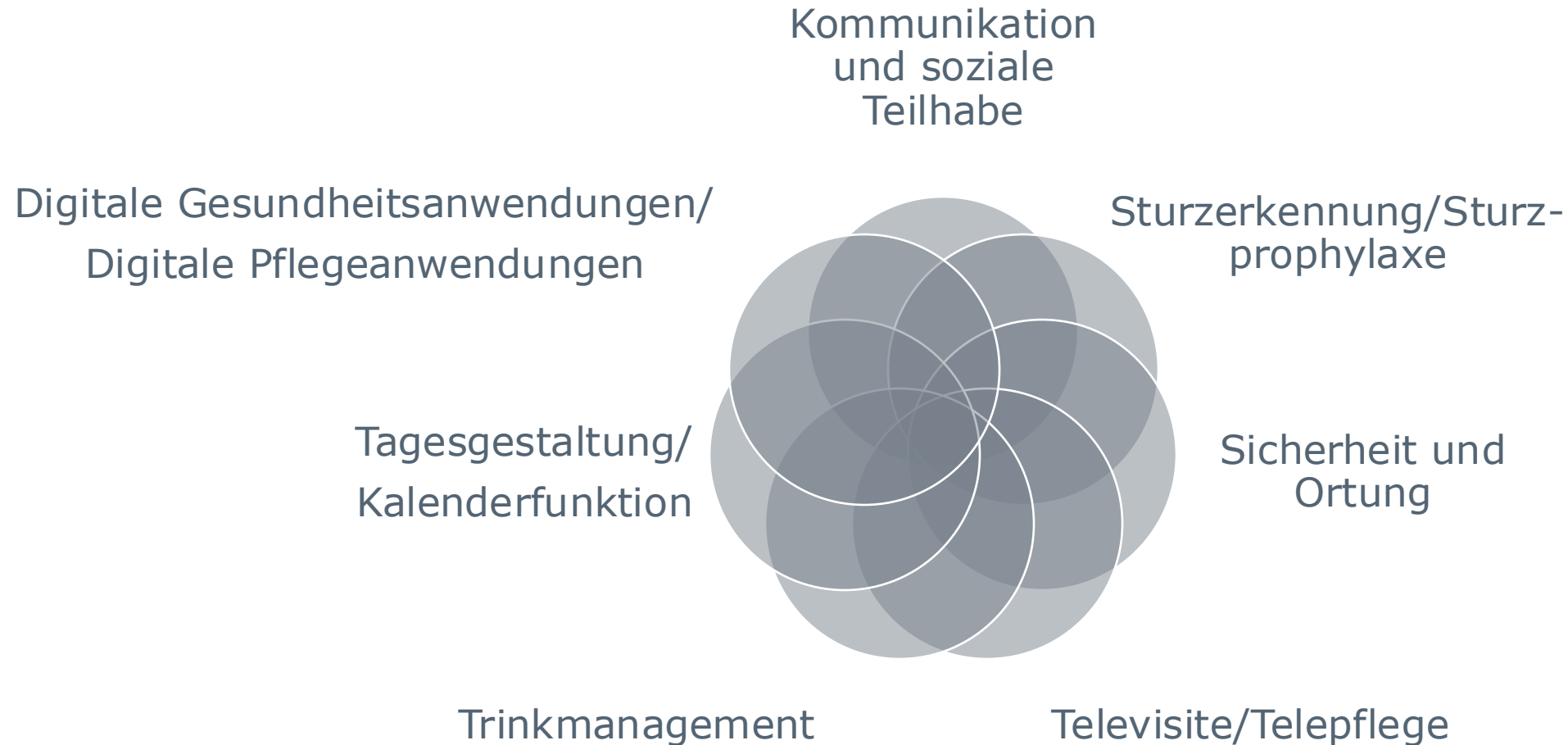


Daten: Statistisches Bundesamt; eigene Berechnungen  
Grafik: Bundesinstitut für Bevölkerungsforschung (2024); Bildlizenz: CC BY-ND 4.0

BUND - LÄNDER  
DEMOGRAFIE  
PORTAL



# Unterstützungsfelder für die Pflege zuhause



# Kommunikation & soziale Teilhabe



**Pflege**

**Digital@BW**

**Landeskompetenzzentrum**  
Pflege & Digitalisierung BW 

# Kommunikation & Soziale Teilhabe

System zur Ermöglichung digitaler Teilhabe für Digitaleinsteiger oder Menschen mit kognitiven Einschränkungen





# Sturzprophylaxe & Sturzerkennung



Pflege

Digital@BW

Landeskompetenzzentrum  
Pflege & Digitalisierung BW 

# Sturzerkennung & Hausnotruf

Beispiel CARU care



Bildnachweis  
[www.caru-care.com](http://www.caru-care.com)

# Sturzerkennung

Deckensensor

z.B. VIVAicare



© 2024 VIVAicare / VIVAI Software AG



Bildnachweis:  
[www.thi-cs.de](http://www.thi-cs.de)

# Sicherheit & Ortung



Pflege

Digital@BW

Landeskompetenzzentrum  
Pflege & Digitalisierung BW 

# Sicherheit und Ortung

- Hausnotrufsysteme
- Ortungssysteme
- Inaktivitätsmelder
- Herdsicherheit
- Lichtsteuerung
- Wassermelder
- Einbruchschutz



<https://www.lebenpflegedigital.de/produktuebersicht/>

# Televisiten Telepflege



Pflege

Digital@BW

Landeskompetenzentrum  
Pflege & Digitalisierung BW 

# Televisite / Telepflege / Telekonsultationen

Unterstützung, Begleitung und Beratung aus der Ferne (multilokal, multiprofessionell)

Pflege

Digital@BW

Landeskompetenzzentrum  
Pflege & Digitalisierung BW



## Televisite

## Land fördert Projekte zur Televisite in Pflegeeinrichtungen



<https://www.fraenkischertag.de/lokales/stadt-bad-kissingen/wirtschaft/das-zentrum-fuer-telemedizin-zim-in-bad-kissingen-hat-die-plattform-curafida-und-die-app-mia-entwickelt-art-283013>



<https://www.baden-wuerttemberg.de/de/service/presse/pressemitteilung/pid/weiterentwicklung-von-televisiten-gefoerdert>



# Trinkmanagement



**Pflege**

**Digital@BW**

**Landeskompetenzzentrum**  
Pflege & Digitalisierung BW 

# Trinkerinnerungssysteme



Nutzbar mit verschiedenen Gefäßen – mit Tara-Zuwiegefunktion



# Tagesgestaltung Erinnerungsfunktion



**Pflege**  
Digital@BW

Landeskompetenzzentrum  
Pflege & Digitalisierung BW 

# Tagesgestaltung- und Erinnerungsfunktion

Digitales Assistenzsystem mit Sprachsteuerung, kombinierbar mit Sensoren



© 2024 VIVAicare / VIVAI Software AG



- Kalenderfunktion/Terminerinnerung
- Erinnerungsfunktion
  - Tabletteneinnahme
  - Flüssigkeitsaufnahme
- Sturzsensoren
- Herdüberwachung
- Notruf mit individueller Alarmierungskette

# Informationsmöglichkeiten zu technischen und digitalen Unterstützungssystemen



# Mein Technikfinder

<https://meintechnikfinder.de>

**Frage 1: Zu welchem Thema suchen Sie Unterstützung?**  
Bitte wählen Sie ein Thema. Sie können später zurückkehren und ein anderes Thema auswählen.

> Stürzen

> Sich verlaufen

> Vergesslichkeit

> Einsamkeit

> Flüssigkeitsmangel

Zeige mir alle Produkte

**Hier sind alle Produkte zur gewählten Produktkategorie**  
Setzen Sie Filter, um Ihr Ergebnis noch genauer zu machen. Klicken Sie auf das Herz, um ein Produkt in Ihrer Merkliste zu speichern.

> Sich verlaufen > Findet nicht zurück nach Hause > Ortungssystem

Kein Smartphone/Tablet nötig

Außer Haus nutzbar

Kein WLAN nötig

Nur eigenständige Lösungen

Keine laufenden Kosten

Keine Montage erforderlich









Suchbegriff eingeben ...

20 Produkte gefunden

**Frage 3: Welche Produktkategorie interessiert Sie?**  
Anhand Ihrer Antworten habe ich Vorschläge für Sie zusammengestellt. Klicken Sie, um zu den Produkten zu gelangen.

> Sich verlaufen > Findet nicht zurück nach Hause

> Ortungssystem

♥		<b>PRODUKTART: WEARABLE</b> <b>ALLROUND Finder 4G</b> PAJ UG	 1-50 €
♥		<b>PRODUKTART: WEARABLE</b> <b>Otiom</b> Otiom A/S	 über 500 €
♥		<b>PRODUKTART: WEARABLE</b> <b>Apple Watch Series 8</b> Apple Inc.	 301-500 €
♥		<b>PRODUKTART: WEARABLE</b> <b>Apple Watch SE</b> Apple Inc.	 101-300 €

# Broschüre der Deutschen Alzheimergesellschaft (Download)

[https://www.deutsche-alzheimer.de/fileadmin/Alz/pdf/Broschueren/Tablets\\_Sensoren\\_Co.pdf](https://www.deutsche-alzheimer.de/fileadmin/Alz/pdf/Broschueren/Tablets_Sensoren_Co.pdf)

Pflege

Digital@BW

Landeskompetenzzentrum  
Pflege & Digitalisierung BW



# Wohnumfeld verbessernde Maßnahmen



Pflege

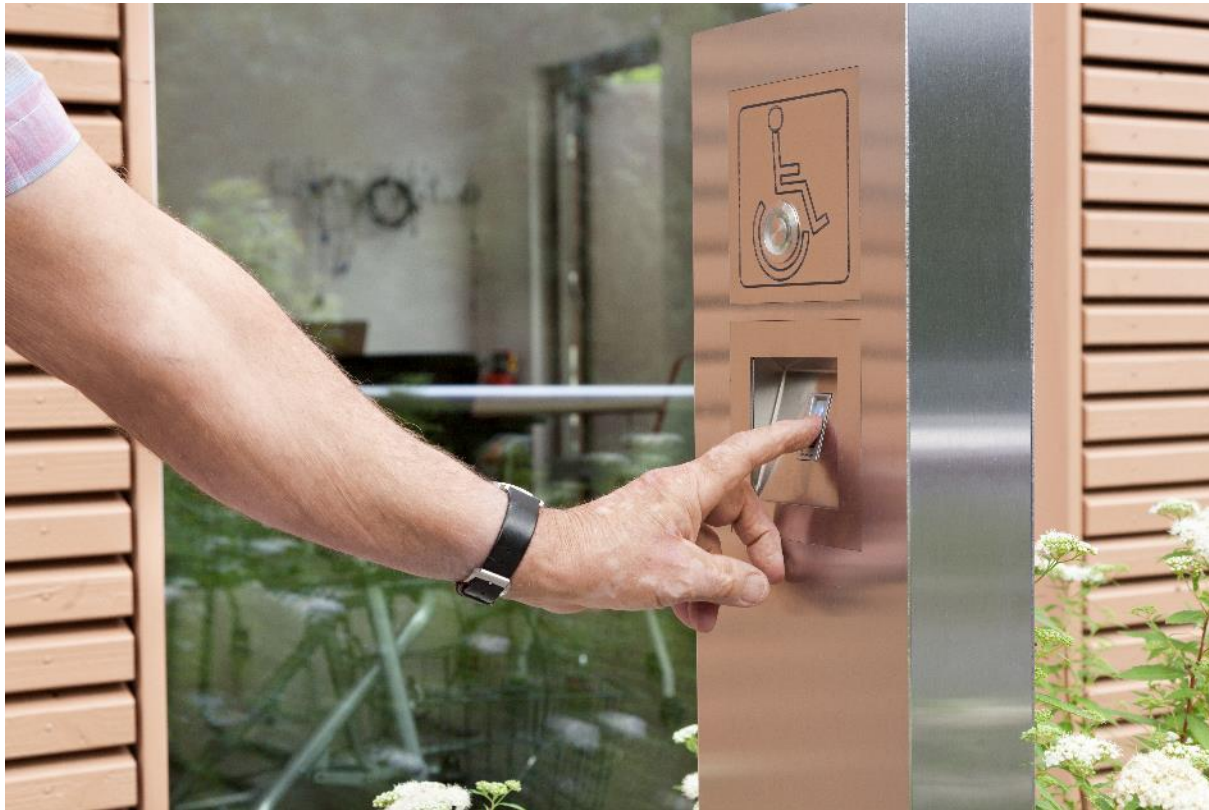
Digital@BW

Landeskompetenzzentrum  
Pflege & Digitalisierung BW 



# Wohnumfeldverbessernde Maßnahmen

Fingersensorgestützter Zugang zur Wohnung mit Möglichkeit zur Fernöffnung



Bildnachweis:

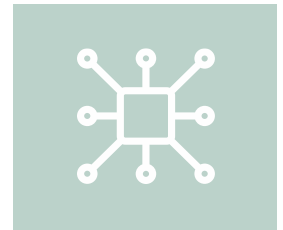
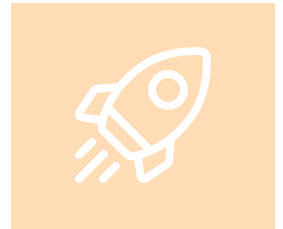
LebensPhasenHaus Tübingen

# Wohnumfeldverbessernde Maßnahmen

## Licht & Beleuchtung



## Höhenverstellbare Küchenelemente

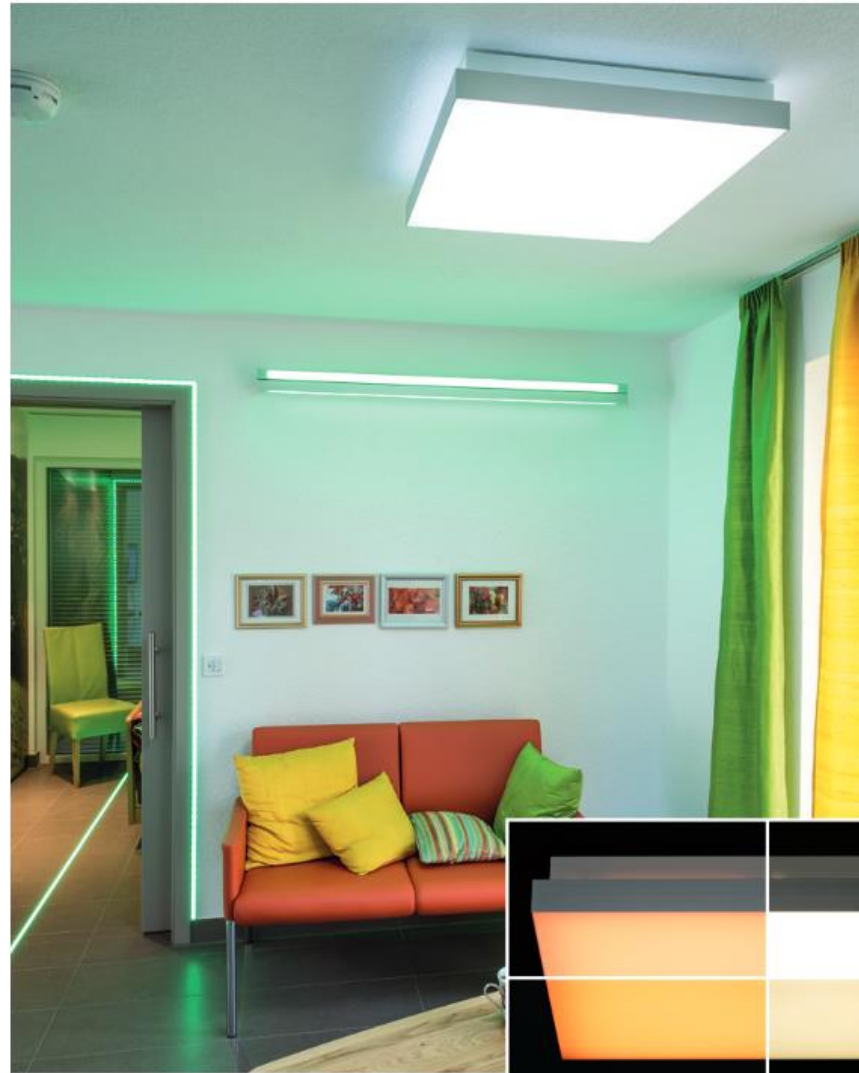


Bildnachweis:  
LebensPhasenHaus Tübingen

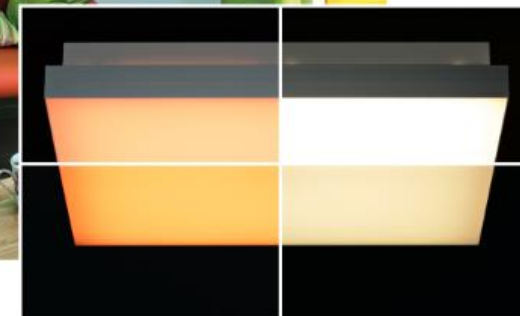
# Wohnumfeldverbessernde Maßnahmen

Beleuchtung

Cirkadianer Rythmus und Licht



/hite



Pflege

Digital@BW

Landeskompetenzzentrum  
Pflege & Digitalisierung BW

Bildnachweis:

LebensPhasenHaus Tübingen



# Pflegehilfsmittel

## Mobilisation

Pflege

Digital@BW

Landeskompetenzzentrum  
Pflege & Digitalisierung BW



Bildnachweis:

LebensPhasenHaus Tübingen

# Wohnumfeldverbessernde Maßnahmen

## GKV - Katalog



### Maßnahme

Lichtleisten/Lichtsensoren

### Maßnahmennummer

02.06.027

### Maßnahmenbereich

02 - Maßnahmen im gesamten Wohnbereich

### Maßnahmenart

06 - Beleuchtung

### Beschreibung der Maßnahme

#### Beschreibung

Lichtleisten/Lichtsensoren.

#### Hinweise zur Barrierefreiheit

DIN 18040-2: 2011-9 (Abschnitt 4.2.3 Zugangs- und Eingangsbereiche; 4.4 Warnen/Orientieren/Informieren/Leiten).

### Pflegerische Indikation

#### Indikation

Beeinträchtigungen der Selbständigkeit und der Fähigkeiten insbesondere bei der Mobilität, Kognition sowie im visuellen Bereich insbesondere mit Sturzgefährdung.

#### Kontraindikationen

Keine.

#### Ziel der Versorgung gemäß § 40 Absatz 4 SGB XI

Möglichst barrierefreie und selbständigere sowie sichere aktive Mobilität innerhalb des Wohnbereichs.

Bildnachweis:

[https://www.gkv-spitzenverband.de/pflegeversicherung/wum/wum\\_verzeichnis/verzeichnis\\_wum.jsp](https://www.gkv-spitzenverband.de/pflegeversicherung/wum/wum_verzeichnis/verzeichnis_wum.jsp)

# Digitale Gesundheitsanwendungen



**Pflege**  
Digital@BW

Landeskompetenzzentrum  
Pflege & Digitalisierung BW 

DiGa sind digitale Medizinprodukte niedriger Risikoklassen, die die Versicherten bei der Behandlung von Erkrankungen oder beim Ausgleich von Beeinträchtigungen unterstützen können.



Mögliche Anwendungsfelder:

- Diabetologie
- Onkologische Erkrankungen
- Psychiatrische Erkrankungen
- Logo- und Physiotherapeutische Anwendungen

(Vgl. Bundesgesundheitsministerium 2022)



DiGa können von Ärztinnen und Ärzten beziehungsweise Psychotherapeutinnen und Psychotherapeuten verordnet oder nach Genehmigung durch die Krankenkasse abgegeben werden.



Die Kosten der DiGa werden von der gesetzlichen Krankenversicherung übernommen.



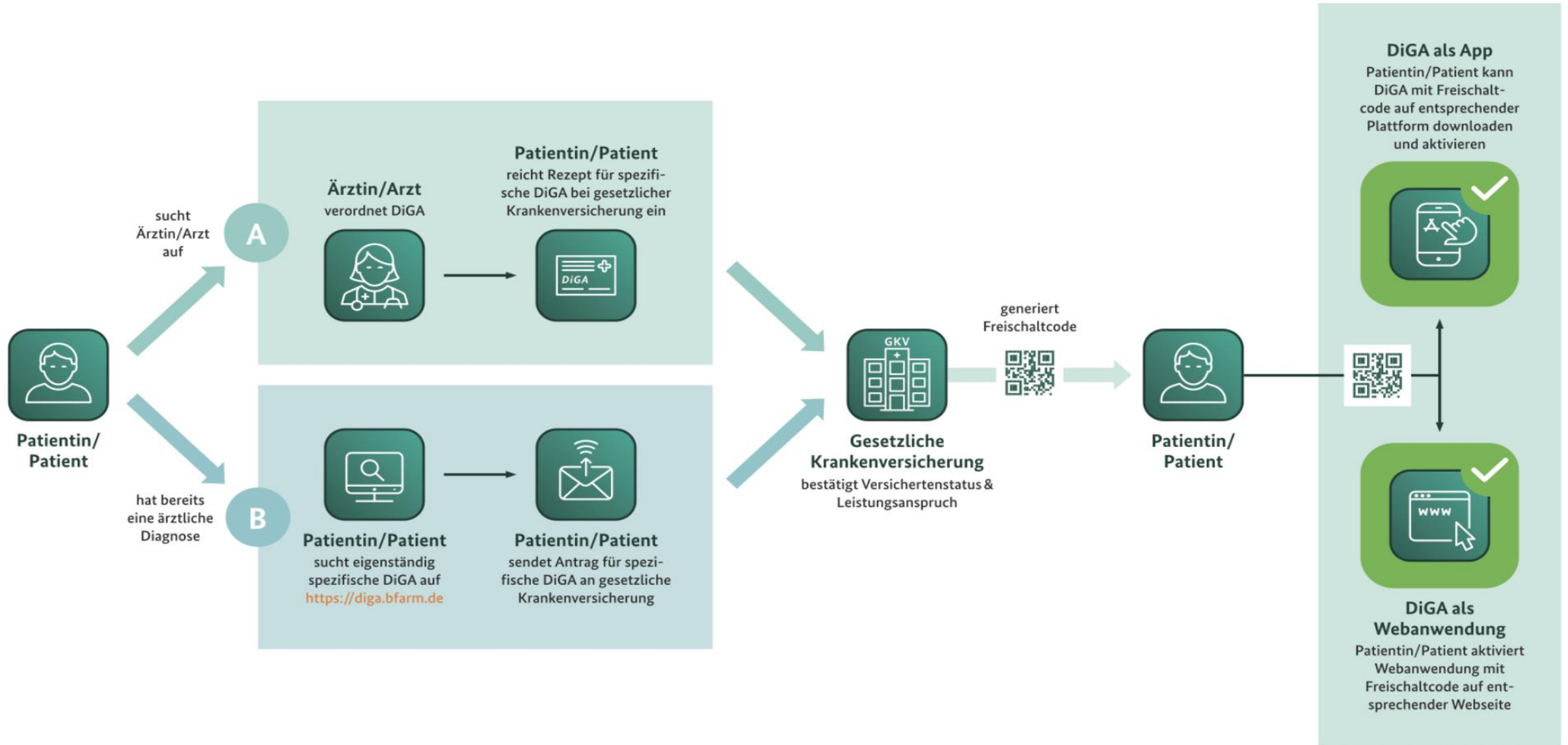
Verordnungsfähige DiGa sind beim Bundesinstitut für Arzneimittel und Medizinprodukte (BfArM) gelistet.



DiGa werden auf Sicherheit, Funktionstauglichkeit, Datenschutz und Datensicherheit geprüft und müssen einen positiven Versorgungseffekt nachweisen



# Wie erhält der Patient die DiGA und wie erfolgt die Kostenübernahme durch die Krankenkasse?



<https://diga.bfarm.de/de/leistungserbringer> 09.10.22

# Übersicht der aktuellen DiGAs

**Psyche**

26 DiGAs



**Stoffwechsel**

8 DiGAs



**Muskeln, Knochen und Gelenke**

5 DiGAs



**Herz und Kreislauf**

3 DiGAs



**Urogenitalsystem**

3 DiGAs



**Nervensystem**

2 DiGAs



**Ohren**

2 DiGAs



**Krebs**

2 DiGAs



**Sonstige**

2 DiGAs



**Verdauung**

1 DiGA



<https://diga.bfarm.de/de/verzeichnis?type=%5B%22draft%22%5D>

<https://www.diga-verzeichnis.de> (16.10.24)

# DiGA für Betroffene mit einer leichten kognitiven Störung

Herstellerinformationen

<https://neuronation-med.de>



## NeuroNation MED

Synaptikon GmbH, Deutschland | [neuronation-med.de/impressum](https://neuronation-med.de/impressum)

... Vorläufig aufgenommen (13.05.2023 bis 12.05.2024) ?

Informationen für Fachkreise

Die DiGA NeuroNation MED App ist eine mobile Anwendung für personalisiertes kognitives Training, die auf spielerischen Übungen diverser kognitiver Funktionen basiert (Multi-Domain Cognitive Training). NeuroNation MED soll Patientinnen und Patienten dabei unterstützen, die Symptome von leichten erworbenen oder neurodegenerativen kognitiven Beeinträchtigungen zu lindern.

NeuroNation MED bietet zwei Kernelemente: personalisiertes kognitives Training und Gesundheitsinformationen.

Das kognitive Training wird basierend auf den Leistungen im Training und in wiederkehrenden Evaluationen an die persönlichen Fähigkeiten und Bedürfnisse der Patientinnen und Patienten angepasst. Die Gesundheitsinformationen beleuchten das Thema Gehirngesundheit und bieten animierte Anleitungen für Übungen zur geistigen und körperlichen Entspannung.

Die Effektivität des Trainingsplans wird fortlaufend durch Interaktionen mit dem Nutzenden optimiert.

## Wissenschaftlicher Hintergrund

Das Training von NeuroNation MED stärkt eine Vielzahl spezifischer kognitiver Funktionen:

 Gedächtnis: Arbeitsgedächtnis und Lernen & Erinnern

 Aufmerksamkeit

 Verarbeitungsgeschwindigkeit

 Mentale Flexibilität\*

\*verschiedenen Aufgaben gleichzeitig Aufmerksamkeit schenken und dazwischen wechseln

Die App bietet:

- ✓ Einen personalisierten Trainingsplan mit multimodalen Übungen
- ✓ Psychoedukation mit Gesundheitsinformationen
- ✓ Entspannungsübungen für Körper und Geist
- ✓ 24/7 technischer Support

# Fragen & Diskussion



**Pflege**  
Digital@BW

Landeskompetenzzentrum  
Pflege & Digitalisierung BW 



**Vielen Dank für Ihre  
Aufmerksamkeit!**



**Pflege  
Digital@BW**

Landeskompetenzzentrum  
Pflege & Digitalisierung BW 

**Kirsten Heiland**

Fon: +49 7071 1389488

E-Mail: [kirsten.heiland@PflegeDigital-BW.de](mailto:kirsten.heiland@PflegeDigital-BW.de)

Internet

[www.PflegeDigital-BW.de](http://www.PflegeDigital-BW.de)



**Thomas Heine**

Fon: +49 7071 1389489

E-Mail: [thomas.heine@PflegeDigital-BW.de](mailto:thomas.heine@PflegeDigital-BW.de)



Folgen Sie uns auf LinkedIn

<https://linkedin.com/company/pflegedigitalbw>

Eine Initiative des



**Baden-Württemberg**

MINISTERIUM FÜR SOZIALES, GESUNDHEIT UND INTEGRATION