

Ihr Ansprechpartner

SWSG | Stuttgarter Wohnungs- und Städtebaugesellschaft mbH

Telefon: 0711 9320-222

Stichwort: Wohngemeinschaft

Mail: simone.hasenack@swsg.de

Sozialamt der Landeshauptstadt Stuttgart:

Pflegestützpunkt - Äußere Stadtbezirke

Telefon: 0711 216-59100

Mail: christina.wissmann@stuttgart.de

**Wir freuen uns über
Ihre Kontaktaufnahme!**



**Stuttgarter Wohnungs-
und Städtebaugesellschaft mbH**

Augsburger Straße 696 | 70329 Stuttgart

Telefon: 0711 9320-222 | www.swsg.de



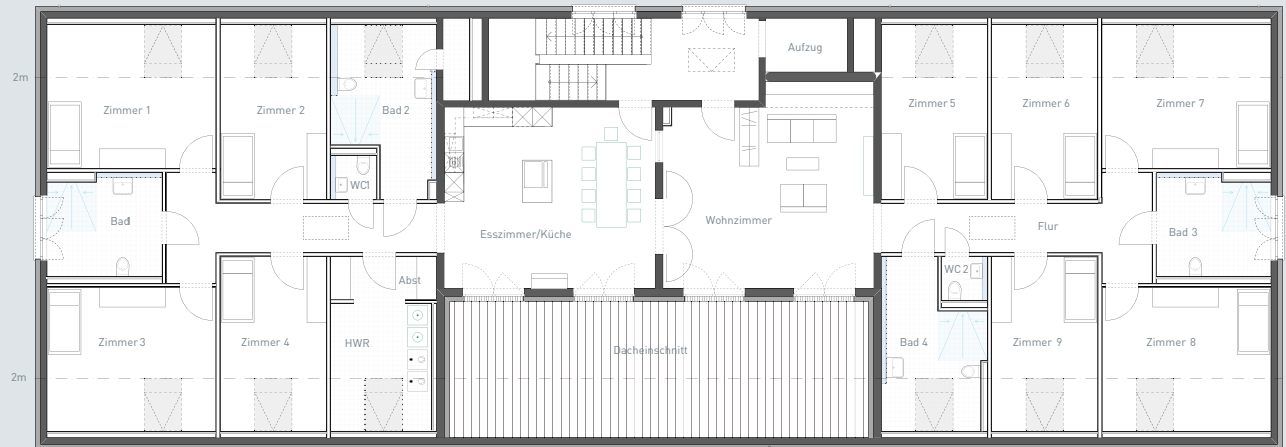
**MIT GUTER PFLEGE
SELBSTBESTIMMT
LEBEN**

Die selbstorganisierte, ambulant
betreute Pfl egewohngemeinschaft

Gemeinschaftlich wohnen und selbstbestimmt leben in einer selbstorganisierten, ambulant betreuten Pflegewohngemeinschaft im Mehrgenerationenhaus Hallschlag.

In der Pflegewohngemeinschaft am Römerkastell 69 werden neun pflegebedürftige Männer und Frauen in einer großen Wohnung zusammenleben.

Tag und Nacht anwesende Alltagsbegleiter beziehen die Bewohner beispielsweise beim Zubereiten der Mahlzeiten und bei Hausarbeiten ein. Jedes WG-Mitglied kann so nach seinen eigenen Möglichkeiten mitwirken. Auf diese Weise werden die Alltagsfähigkeiten der Bewohner und die Gemeinschaft gefördert.



Grundriss Pflegewohngemeinschaft Am Römerkastell 69

Die Wohnung

Die Wohnung verfügt über rund 295 qm Wohnfläche und über eine große Dachterrasse. Sie ist über einen Aufzug barrierearm erreichbar.

Die neun Einzelzimmer haben jeweils eigene Fernseh- und Telefonanschlüsse. Jeder Bewohner richtet sein Zimmer mit seinen eigenen Möbeln ein.

Auch die gemeinschaftlich genutzten Wohn- und Esszimmer werden mit eigenen Möbeln der Bewohner eingerichtet. Damit bleibt ein Stück Gewohnheit und Heimat erhalten.

So funktioniert es

Die Wohngemeinschaft ist selbstorganisiert. Dies bedeutet, die Bewohner oder ihre Angehörigen organisieren gemeinsam die Wohngemeinschaft und auch die Auswahl eines Pflegedienstes und der Alltagsbegleiter.

Jeder Mieter schließt einen eigenen Mietvertrag mit der SWSG ab. Bei Fragen rund um die Wohngemeinschaft werden Interessenten durch die SWSG und den Pflegestützpunkt der Stadt Stuttgart beraten.