

Ich bin immer noch Ich

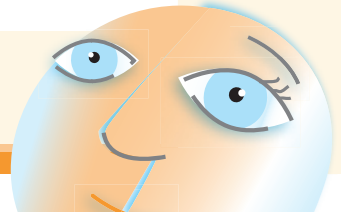
Ich gehöre dazu

Vieles macht mir Freude

Ich brauche Wegbegleiter



ICH LEBE MIT EINER DEMENZ





Ich bin immer noch Ich

Ich möchte ernst genommen werden
Ich kann noch vieles selbst entscheiden
Ich will gefragt werden

ICH LEBE MIT EINER DEMENZ



Ich gehöre dazu

Ich freue mich über Kontakte und Begegnungen
Ich wünsche mir Aufgaben und Ziele
Ich brauche Zuspruch und Anerkennung

ICH LEBE MIT EINER DEMENZ



Vieles macht mir Freude

Malen Tanzen Lesen
Singen Wandern Genießen
Musizieren Bewegen

ICH LEBE MIT EINER DEMENZ



Ich brauche Wegbegleiter

Menschen für dunkle und helle Tage
Menschen, die meine Angst verstehen
Menschen, die mir Mut machen

ICH LEBE MIT EINER DEMENZ



In Deutschland leben 1,6 Millionen Menschen mit Alzheimer oder einer anderen Form der Demenz

■ Beim Stichwort Demenz denken die meisten an alte, sehr verwirrte Menschen, die nicht mehr für sich selbst sprechen können und rund um die Uhr betreut werden müssen.

Dieses Bild ist unvollständig und gilt vor allem für Menschen in einer späten Phase der Erkrankung.

ICH LEBE MIT EINER DEMENZ



Nach der Diagnose Demenz geht das Leben weiter!

■ Menschen mit einer Demenz sind noch lange sie selbst – mit ihren persönlichen Stärken, mit ihren Vorlieben und Gewohnheiten. Sie haben noch an vielem Freude, wollen weiterhin dabei sein und dazu gehören.

Sie wünschen sich Aufgaben und Ziele.

Sie wollen gefragt werden und mitentscheiden.

■ Menschen mit Demenz brauchen Verständnis, Begleitung und Unterstützung von uns allen. Damit sie ihren Weg gehen können.

ICH LEBE MIT EINER DEMENZ



Das Vergessen verstehen – Mit dem Vergessen leben. Wir helfen weiter!

■ **Beratungstelefon: 0711-24 84 96-63**

Sie brauchen persönlichen Rat? Rufen Sie uns an!

Wir helfen – unbürokratisch, kompetent und kostenlos.

■ **InfoPortal Demenz: www.alzheimer-bw.de**

Hier finden Sie Antworten auf Ihre Fragen und weitere Broschüren aus der Reihe „Ich lebe mit einer Demenz“.

